

FÖRDERVEREIN

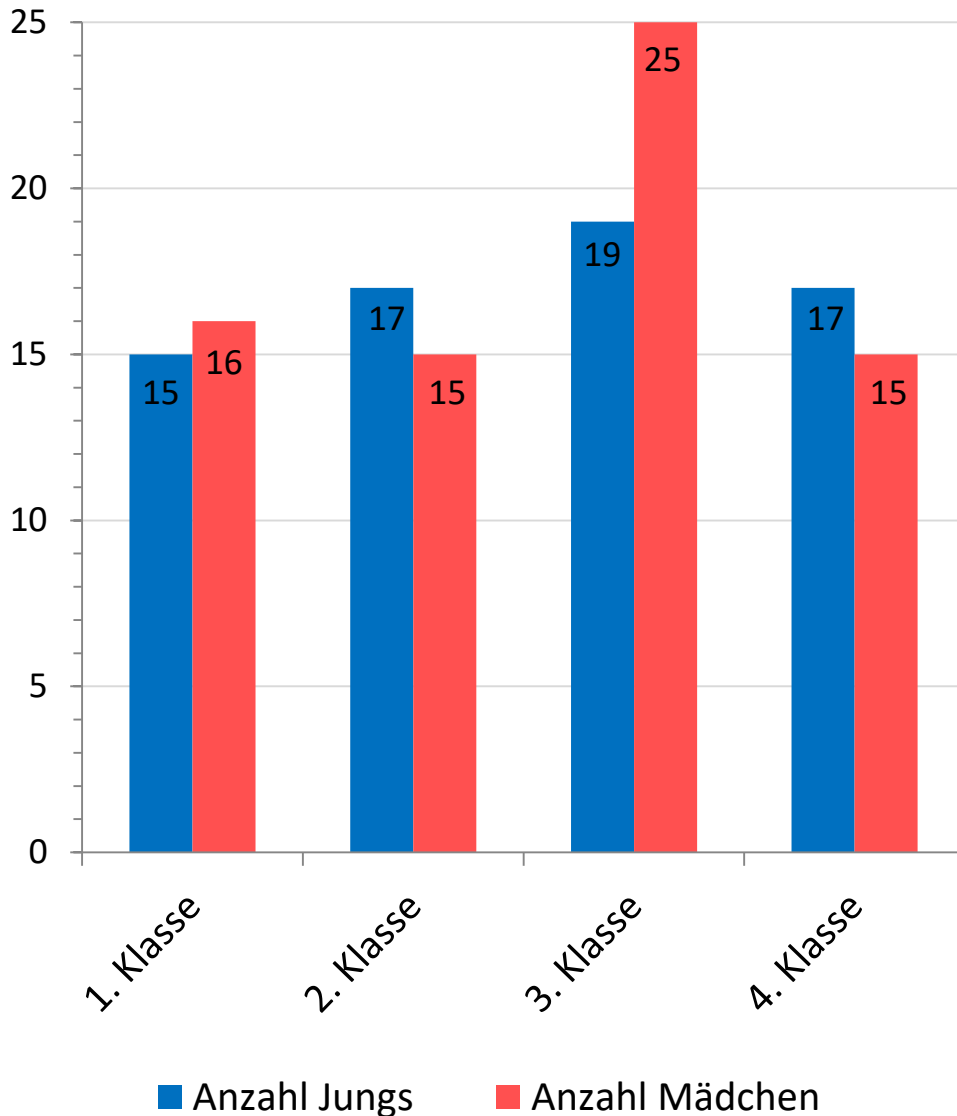
DER GRUNDSCHULE WORFELDEN E.V.

Schülerbefragung 2018

Stand 22.08.2018



Allgemeine Angaben

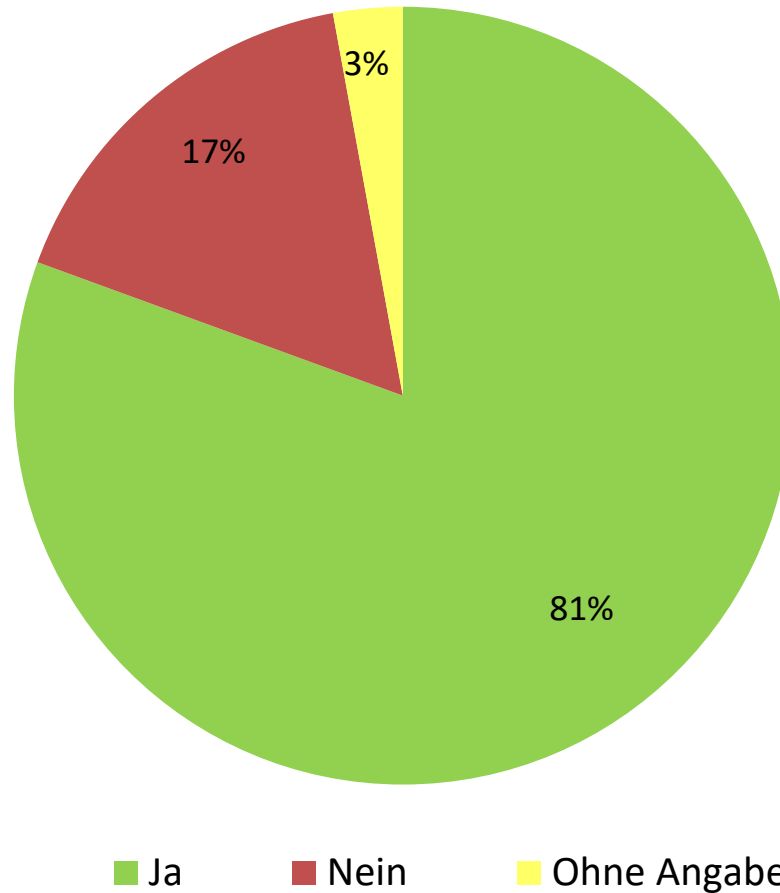


Insgesamt haben aus den 4 Klassenstufen 139 Kinder teilgenommen, davon

- 68 Jungs
- 71 Mädchen

Die 139 Rückläufer dienen als Basis für die folgenden Auswertungen.

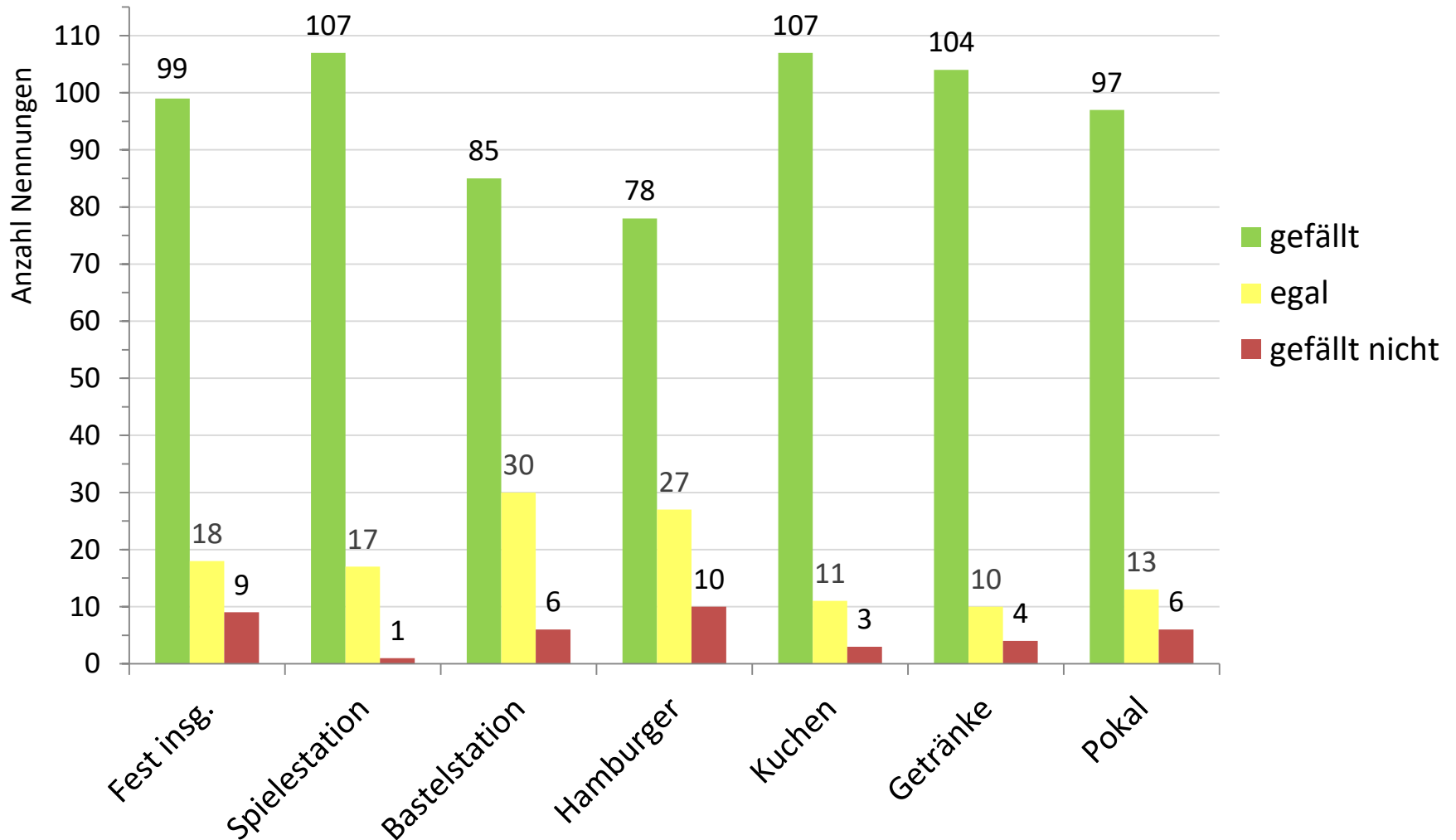
Kennst Du das „Fest zum Schulstart“?



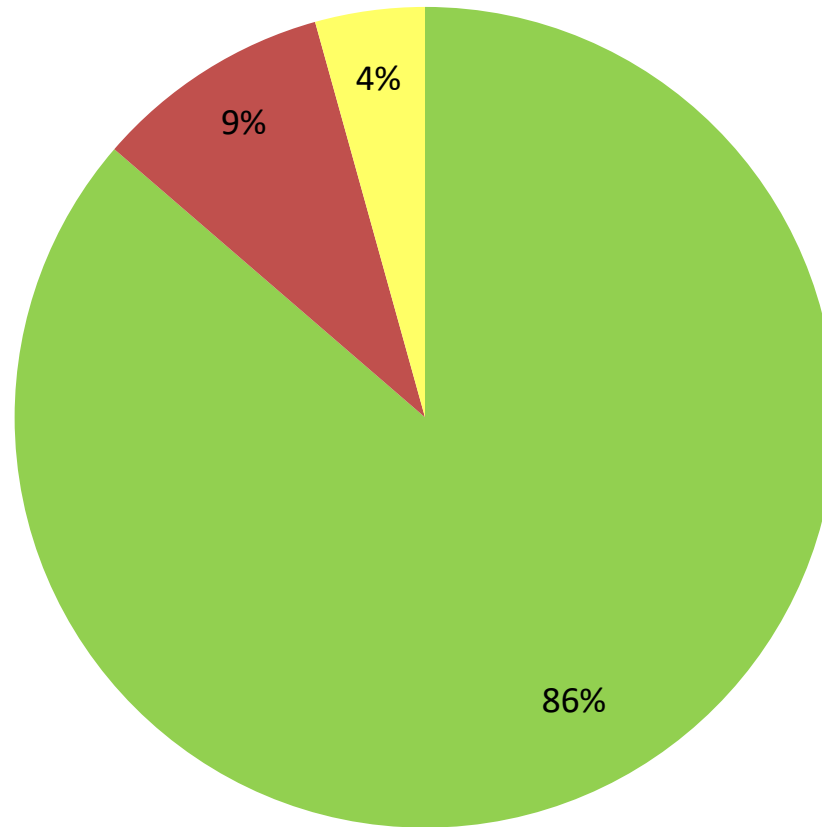
Aufgrund von Rundungseffekten ist die Summe > 100% möglich.

Angaben zum „Fest zum Schulstart“

Mehrfach Nennungen möglich



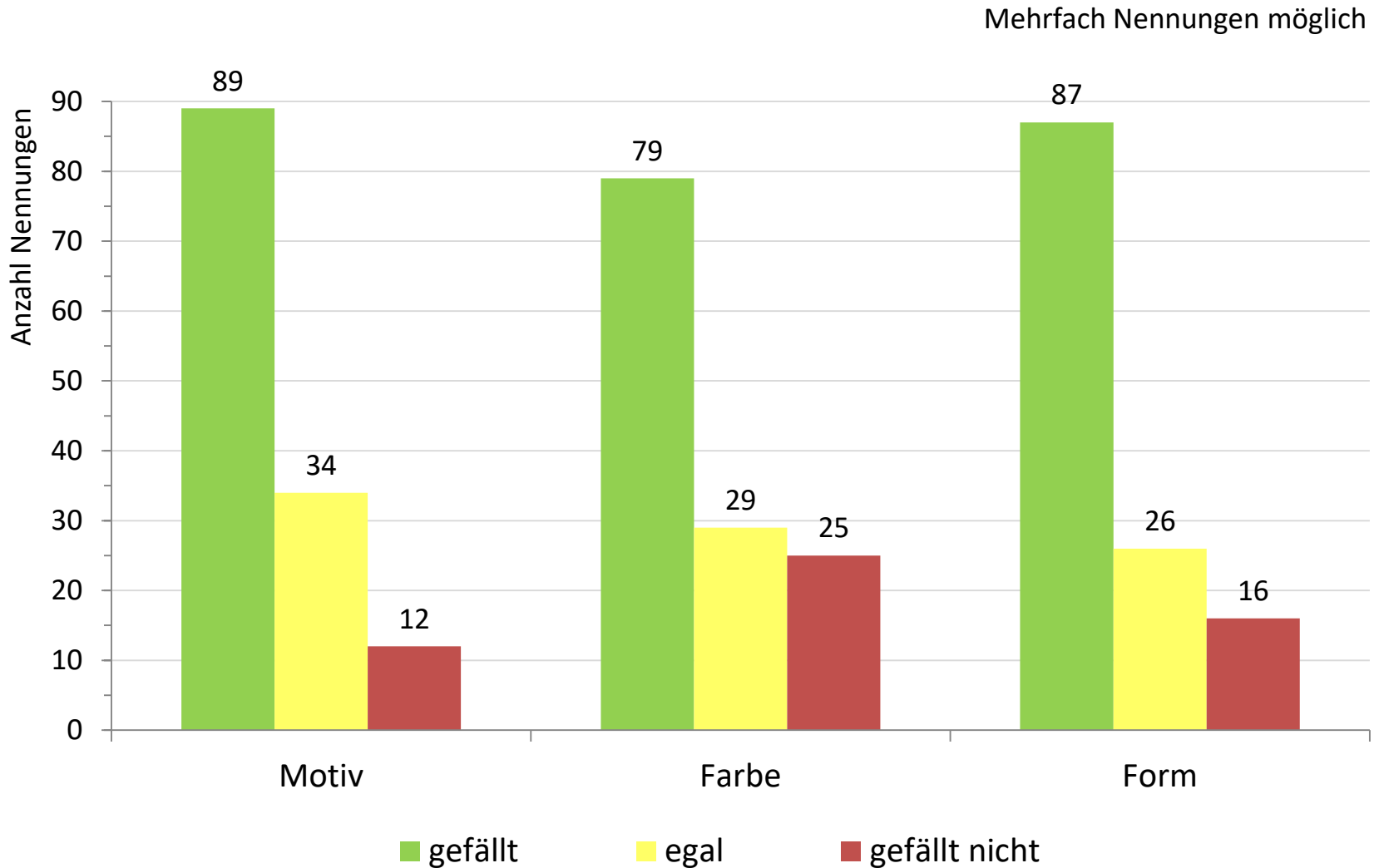
Kennst Du das T-Shirt?



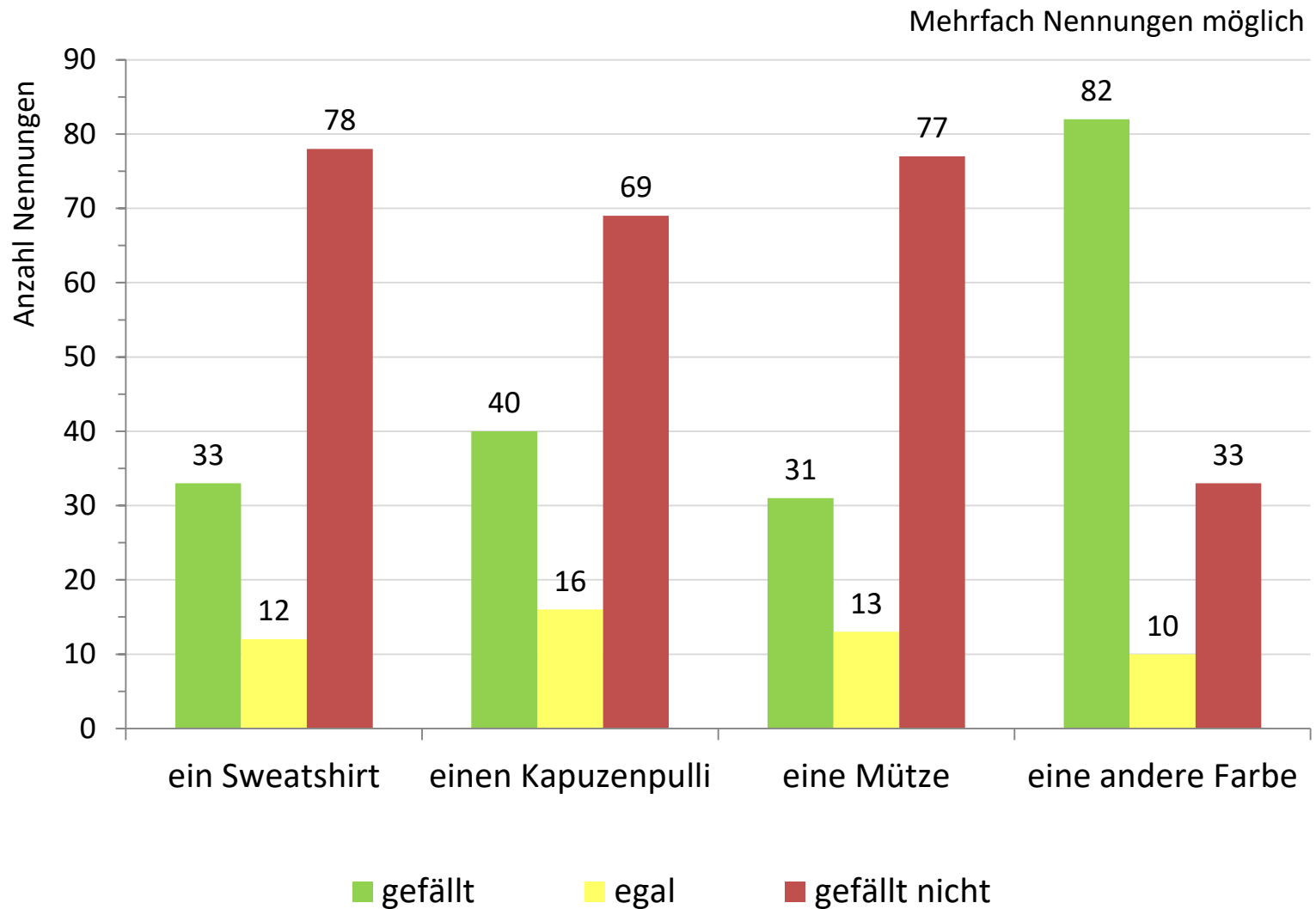
■ Ja ■ Nein ■ ohne Angabe

Aufgrund von Rundungseffekten ist die Summe > 100% möglich.

Wie gefällt Dir das *Schul*-T-Shirt?



Hättest Du lieber...



Was die Schüler uns noch sagen wollten...

Fest zum Schulstart

- für alle Klassen kl. Geschenke/Medaille
- Pokalvergabe ist ungerecht
- mehr Auswahl an Essen/ mehr Hamburger, auch mal Hot-Dogs/Pizza/Döner...
- versch. Schwierigkeitsstufen beim Basteln
- Variation der Spielstationen

sonstiges....

- unterschiedliche Farben der Kleidung (lila, blau, rot, schwarz, grün, weiß)
- mehr Sportgeräte, Spielzeuge, Fahrzeuge

Was euch der Förderverein sagen will...

- Da das „Fest zum Schulstart“ für 2018 schon geplant ist, werden wir eure Ideen für das Jahr 2019 berücksichtigen. Falls euch bis dahin noch was tolles einfällt, sagt uns Bescheid.
- Wenn die Schule neu gebaut ist, wird es auch neue Schulkleidung geben.
- Neue Sportgeräte, Spielzeuge und Fahrzeuge für die Pausen werden immer wieder gekauft, wenn Wünsche geäußert werden.

Was der Förderverein noch sagen will....

Danke für eure tollen Anregungen und
dass Ihr euch die Zeit genommen habt.

